

Supporto ceramico per saldatura

DONGIL CERAMICS è il più importante produttore mondiale di supporti ceramici per la saldatura,

i suoi prodotti sono conosciuti con il marchio CBM (Ceramic Backing Material).

L'ampia gamma messa a disposizione consente di coprire moltissime variabili applicative, con i più diffusi procedimenti di saldatura (FCAW – GMAW – SAW – EGW, etc).

I supporti ceramici CBM sono riconosciuti come i migliori nella cantieristica navale, costruzione di ponti, serbatoi, tubi e in tutte quelle applicazioni in cui la saldatura one-side è indispensabile.

I prodotti DONGIL CERAMICS sono classificati dai maggiori enti internazionali come già indicato su tutti i tipi di imballi.

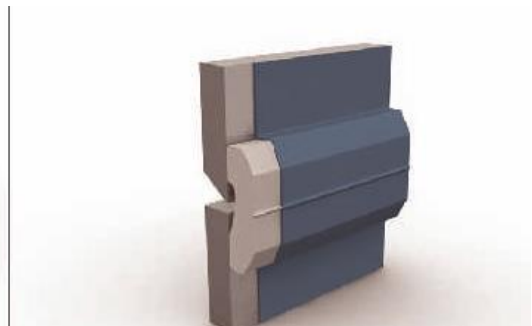
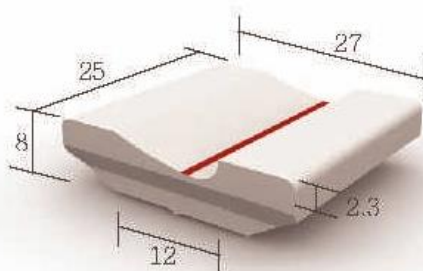
CBM 8072 gola mm. 12

FCAW GMAW

Supporto ceramico posteriore

Adatto per costruzioni navali, impianti, ponti, strutture in acciaio, ecc

Per piano frontale orizzontale



Supporto Adesivo

Lunghezza mm. 1.000

In scatola da 30 Pz.